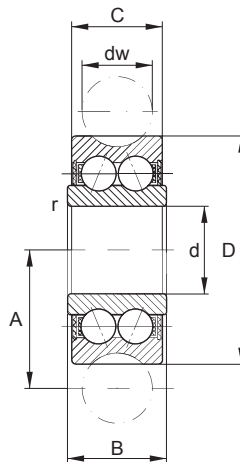


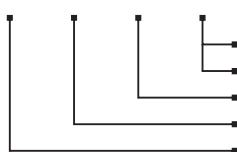
Профилированные ролики для цилиндрических направляющих



Размеры, мм								Вес	Нагрузка	Макс. нагрузка	Цапфа		
Тип	dw	d	D	C	B	A	r	Вес г	C _w Н	C _{0w} Н	F _{rz} Н	F _{0rz} Н	
LFR 50/5-4 KDD	4	5	16	7	8	9	0,20	9	1.200	860	1.300	1.780	LFZ5, LFE5
LFR 50/5-6 KDD	6	5	17	7	8	10,5	0,20	10	1.270	820	1.300	1.780	LFZ5, LFE5
LFR 50/8-6 KDD	6	8	24	11	11	14	0,30	20	3.670	2.280	1.300	4.560	LFZ8, LFE8
LFR 5201-10 KDD	10	12	35	15,9	15,9	20,65	0,30	66	8.500	5.100	5.100	10.200	LFZ12, LFE12
LFR 5301-10 KDD	10	12	42	19	19	24	0,60	135	13.000	7.700	7.500	14.200	LFZ12/M12, LFE12/M12
LFR 5302-10 KDD	10	15	47	19	19	26,65	1,00	170	16.200	9.200	6.200	18.400	LFZ15, LFE15
LFR 5201-12 KDD	12	12	35	15,9	15,9	21,75	0,30	66	8.400	5.000	5.100	10.000	LFZ12x45A1, LFE12x45A1
LFR 5204-16 KDD	16	20	52	20,6	22,6	31,5	0,60	195	16.800	9.500	12.100	16.600	LFZ20x67A1, LFE20x67A1
LFR 5206-20 KDD	20	25	72	23,8	25,8	41	0,60	435	29.500	16.600	20.700	33.200	LFZ25x82A1, LFE25x82A1
LFR 5206-25 KDD	25	25	72	23,8	25,8	43,5	0,60	425	29.200	16.400	23.100	32.800	LFZ25x82A1, LFE25x82A1
LFR 5207-30 KDD	30	30	80	27	29	51	1,00	600	38.000	20.800	21.400	36.200	LFZ30x95A1, LFE30x95A1
LFR 5208-40 KDD	40	40	98	36	38	62,5	1,00	1100	54.800	29.000	55.000	58.000	LFZ40x105A1, LFE40x105A1
LFR 5306-50 KDD	50	40	110	46	46	72,5	1,10	1250	53.000	39.500	69.000	79.000	LFZ40x115A1, LFE40x115A1

Обозначение для заказа:

LFR- 5201 - 10 - KDD

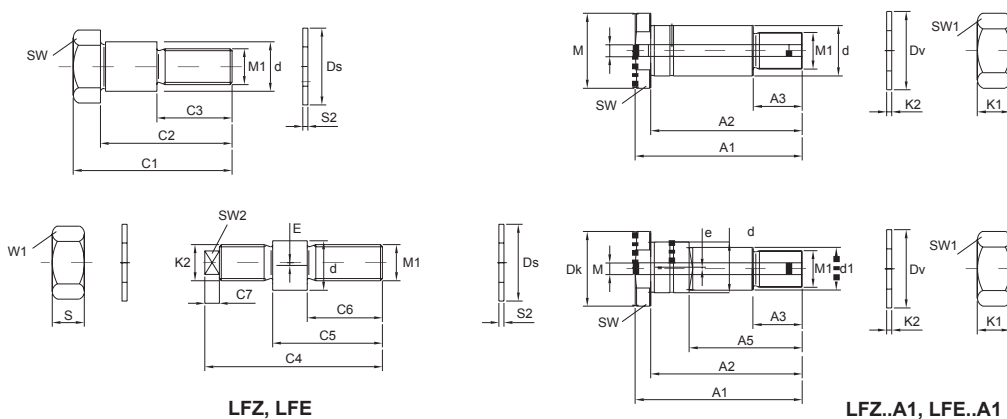


KDD: Защитная шайба
 NPP: Уплотнения
 Диаметр направляющей
 Размер
 Серия

- наружный диаметр более 52 мм: смазочное отверстие на внутреннем кольце
- другие типы по запросу

Цапфы для профилированных роликов

Центрические и эксцентрические



LFZ, LFE

LFZ..A1, LFE..A1

Размеры, мм																		Вес
Тип	C1	C2	C3	C4	C5	C6	C7	d	d1	Dk	K1	K2	S1	S2	Ds	E	M	Вес г
LFZ5, LFE5	19,5	16	9,5	20,5	15	9	-	5	-	-	M4	M4	2,9	-	-	0,5	-	10
LFZ5, LFE5	19,5	16	9,5	20,5	15	9	-	5	-	-	M4	M4	2,9	-	-	0,5	-	10
LFZ8, LFE8	28,3	24,3	14	33,2	22	13,7	3,5	8	-	-	M8	M8x0,75	4	1	14	1	-	20
LFZ12, LFE12	43	36	22	50	33,5	19,5	5	12	-	-	M10	M10	8	1,8	21	1	-	40
LFZ12/M12, LFE12/M12	50,8	43,8	24	57	41	24	5	12	-	-	M12	M12	6,5	1,8	19	1	-	60
LFZ15, LFE15	50,8	43,8	26	57	41	24	5	15	-	-	M12	M12	6,5	1,8	21	1	-	60
LFZ12x45A1, LFE12x45A1	50	45	16	-	30	-	-	12	10	20	M10x1,5	-	8	2	21	0,75	5,9	40
LFZ20x67A1, LFE20x67A1	75	67	23	-	45	-	-	20	17	30	M16x1,5	-	13	3	30	1	5,9	200
LFZ25x82A1, LFE25x82A1	92	82	30	-	57	-	-	25	22	40	M20x1,5	-	16	3	37	1	5,9	400
LFZ25x82A1, LFE25x82A1	92	82	30	-	57	-	-	25	22	40	M20x1,5	-	16	3	37	1	5,9	400
LFZ30x95A1, LFE30x95A1	107	95	32	-	67	-	-	30	27	45	M24x1,5	-	19	4	44	1	5,9	620
LFZ40x105A1, LFE40x105A1	117	107	42	-	72	-	-	40	36	55	M30x1,5	-	24	4	56	1	5,9	1100
LFZ40x115A1, LFE40x115A1	125	115	42	-	72	-	-	40	36	55	M30x1,5	-	24	4	56	1	5,9	1200