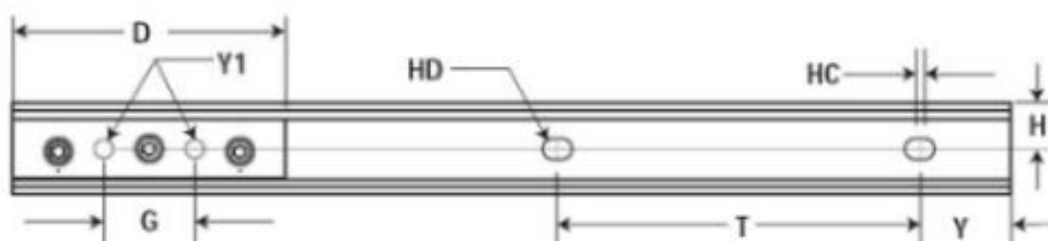
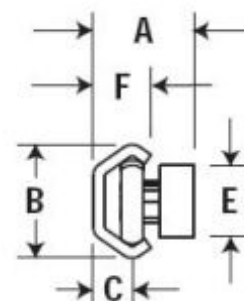


## Роликовые направляющие серии DS

Роликовые линейные направляющие серии DS, являются аналогами линейных перемещений ROLLON серий TES, TEX, CES.

- Прецизионные рельсы, карбоновая сталь с цинковым покрытием или из нержавеющей стали.
- Ролики из хромированной или нержавеющей стали
- Правая или левая установка
- Длина рельсов до 3000 мм
- Максимальная скорость 5 м/сек. Плавный и тихий ход.
- Коэффициент трения 0,1 - 0,2



Тип	A	B	C	D	E	F	G	H	HC	HD	T	Y	Y1	Статическая нагрузка, Н		Динамическая нагрузка, Н	
	мм	мм	мм	мм	мм	мм	мм	мм	мм	мм	мм	мм	мм	радиал	аксиал	радиал	аксиал
DS 20	17,8	20	6,9	60	12,7	10,25	20	10,0	2	4,5	80	40	M5	210	160	280	240
DS 30	26,5	30	10	80	19,1	15	35	15,0	2	5,5	80	40	M6	610	420	800	730
DS 45	41,5	45,7	15,5	120	31,8	24	50	22,9	2	9,0	80	40	M8	1330	930	1740	1580